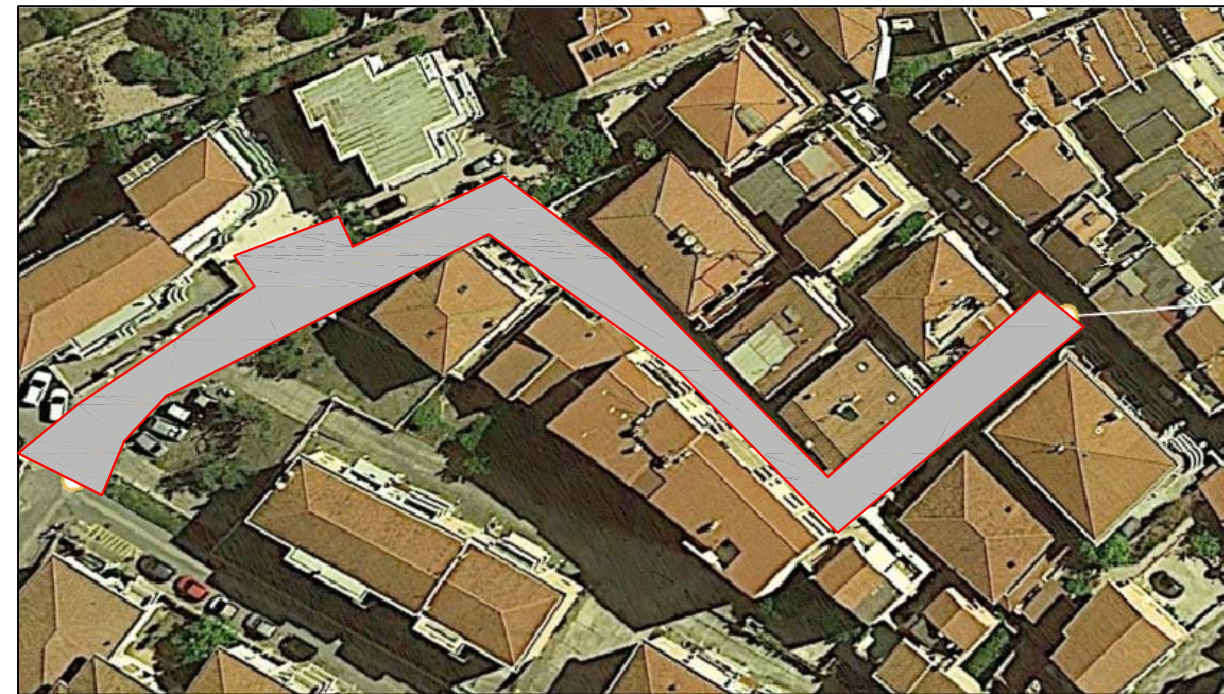


Materiale: conglomerato bituminoso
 Rampe di raccordo: pendenza 7%, colorazione giallo e nero
 Ampiezza: 3.50 m (0.50+2.50+0.50) oltre rampe
 Lunghezza: 2 corsie
 Altezza: 7 cm

Gli interventi previsti sono:
 fresatura manto d'usura esistente;
 realizzazione nuovo manto d'usura;
 realizzazione segnaletica orizzontale (attraversamenti pedonali rialzati) e verticale

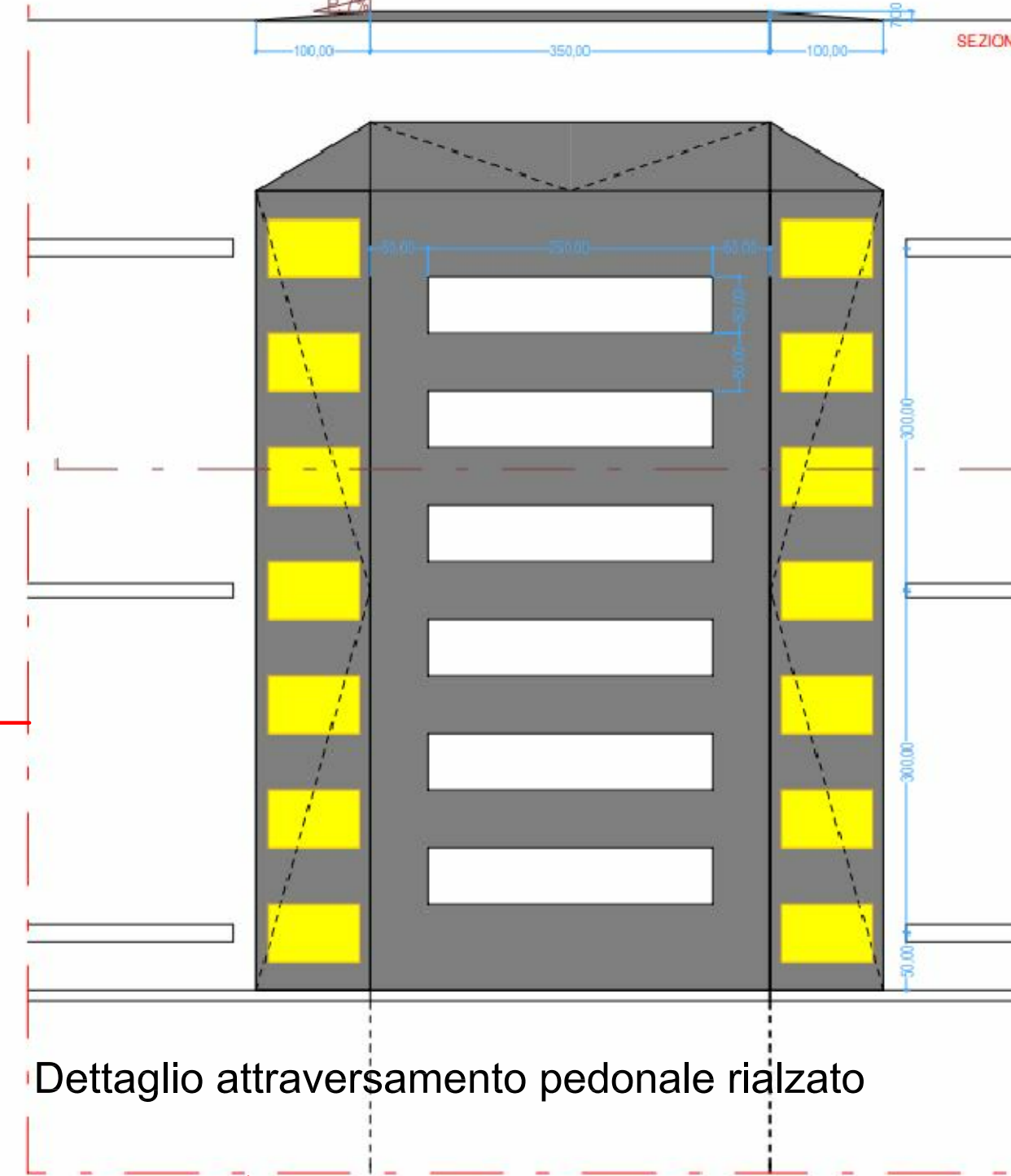
Gli interventi previsti sono:
 fresatura manto d'usura esistente;
 realizzazione nuovo manto d'usura;
 realizzazione segnaletica orizzontale e verticale



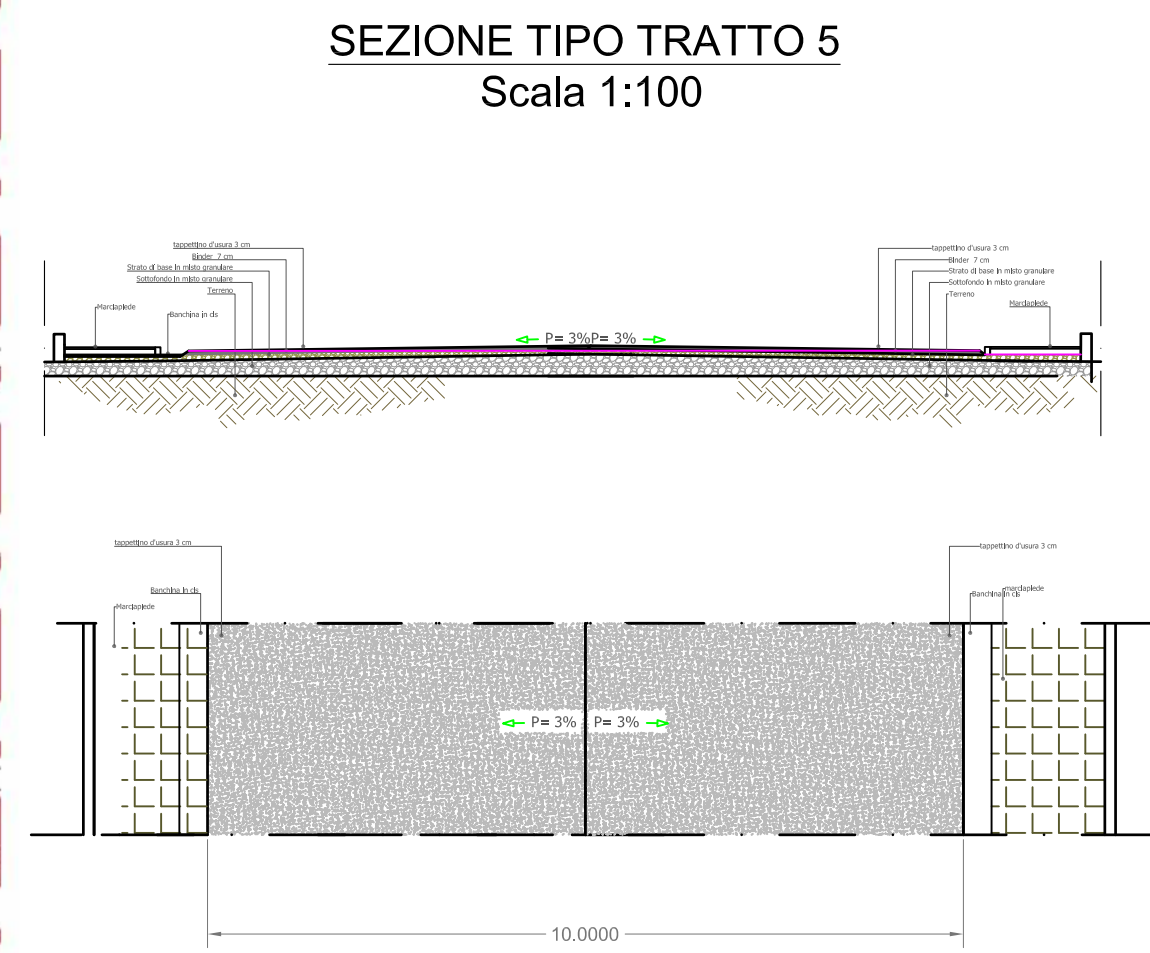
Tratto 4 - Via Don Garau



Tratto 5 - Corso Battellieri

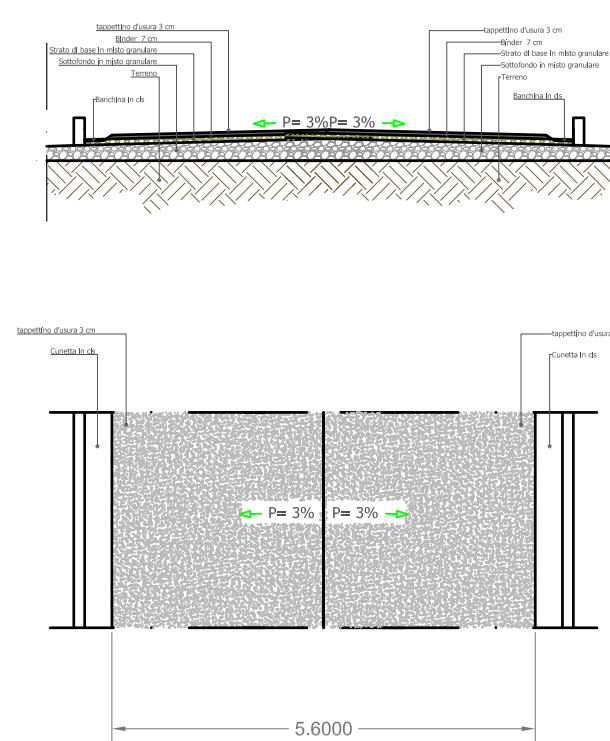


Dettaglio attraversamento pedonale rialzato

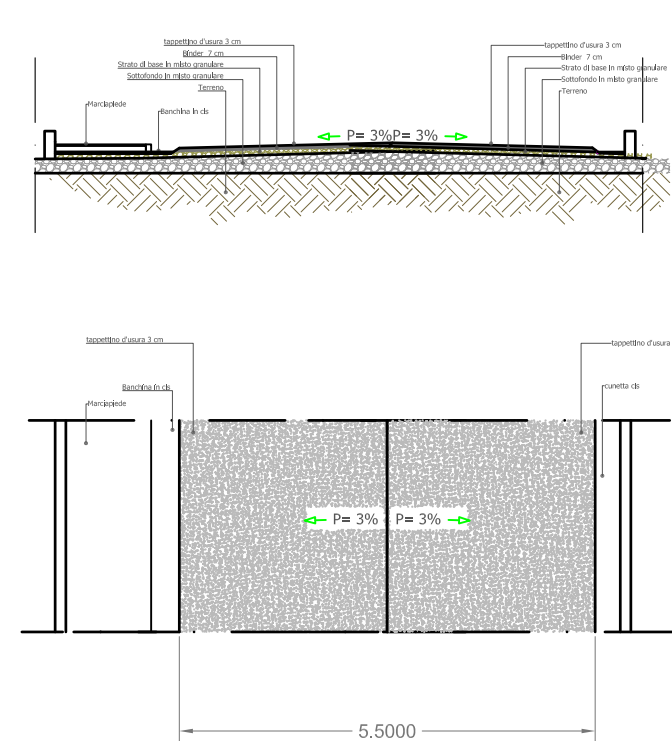


SEZIONE TIPO TRATTO 5
 Scala 1:100

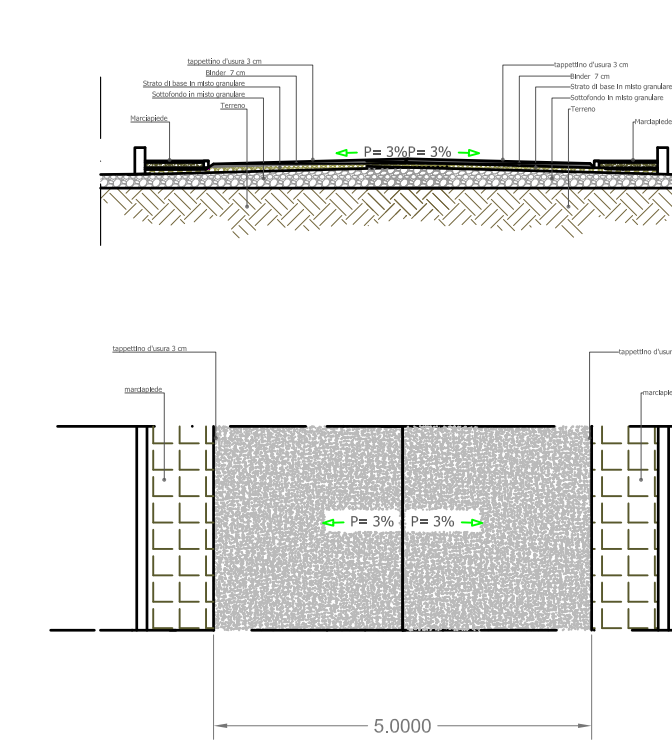
SEZIONE TIPO TRATTO 3 E 4
 Scala 1:100



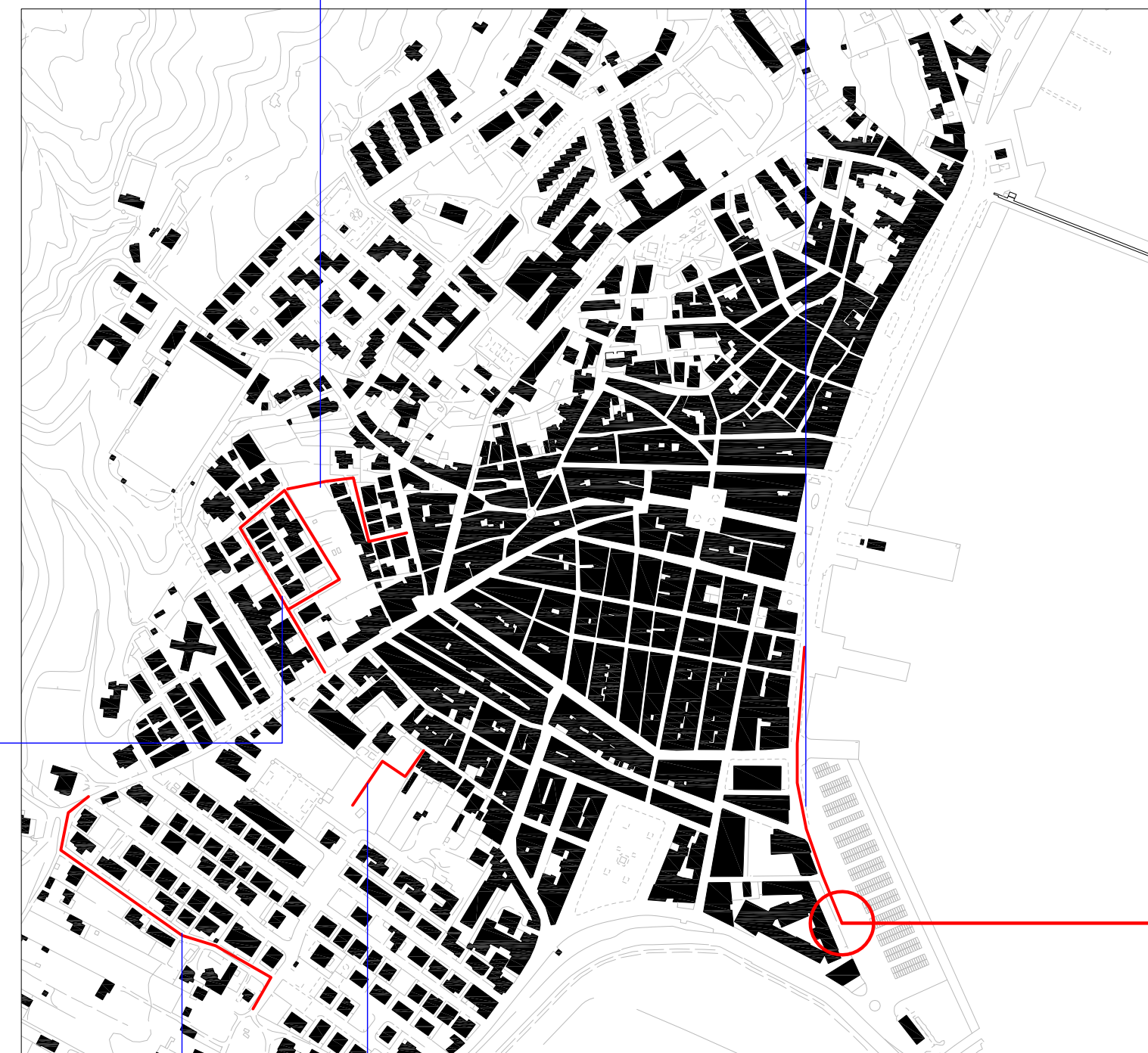
SEZIONE TIPO TRATTO 3
 Scala 1:100



SEZIONE TIPO TRATTO 1
 Scala 1:100



Tratto 3 - Via Pastorelli



Aerofotogrammetria scala 1:500

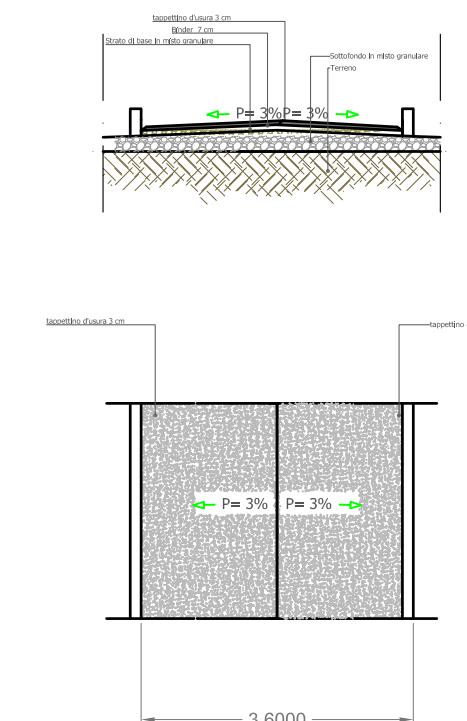


Tratto 1 - Via Pasquale Leone



Tratto 2 - Via Scaccabarozzi

SEZIONE TIPO TRATTO 2
 Scala 1:100



COMUNE DI
CARLOFORTE

PROVINCIA SUD SARDEGNA

OGGETTO

"LAVORI DI MANUTENZIONE E MESSA IN SICUREZZA DI ALCUNI TRATTI DI STRADE URBANE DEL COMUNE DI CARLOFORTE".

CUP H57H23000690002

PERIZIA DI VARIANTE

REVISIONE

DATA
 Maggio 2026

IL PROGETTISTA
 Ing. Alessandro GARAU

IL RUP
 Ing. Nicola Fois

TAVOLA 01
 Planimetria interventi

IL SINDACO
 Stefano Rombi